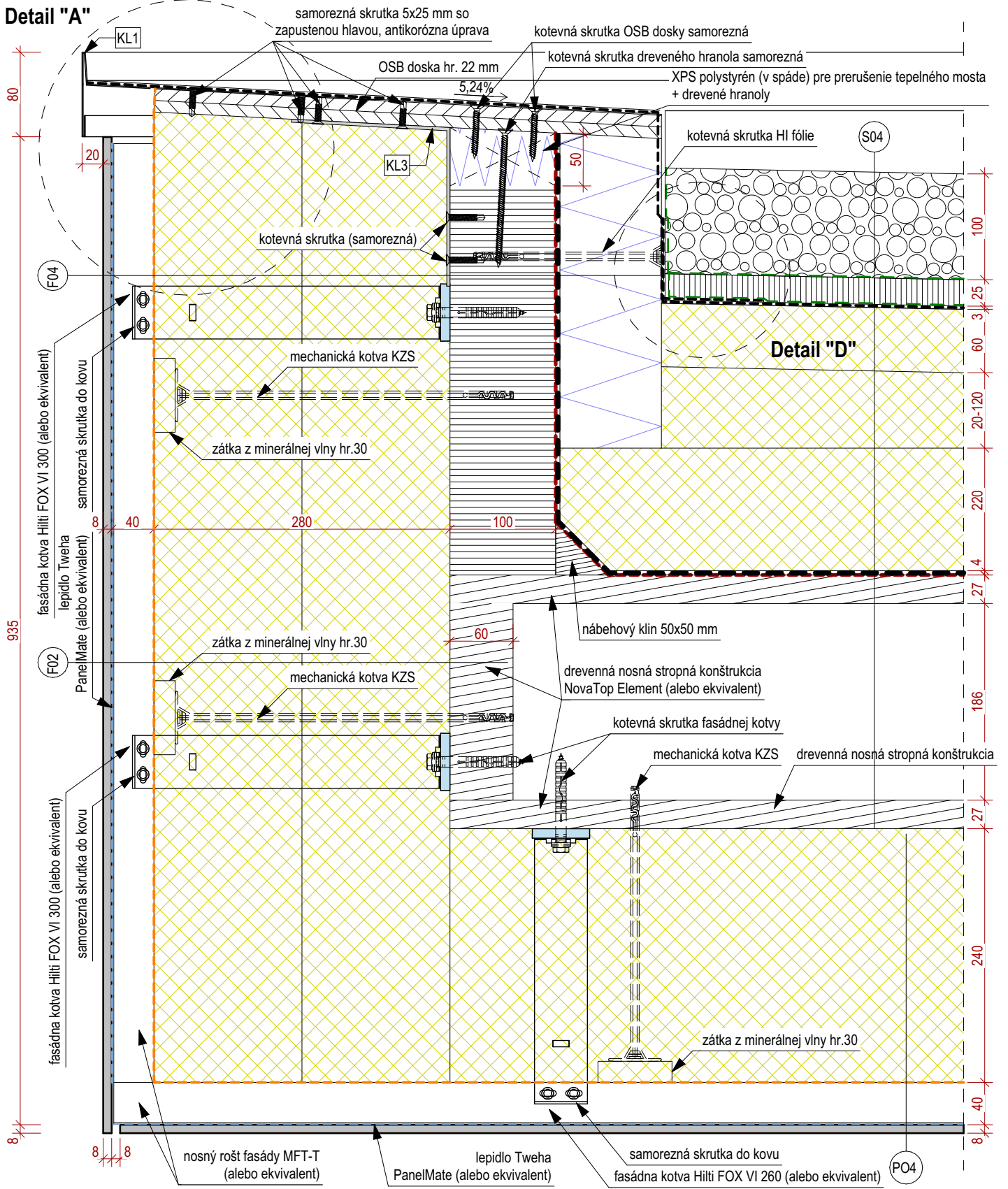


POZNÁMKY:

V prípade zistenia iných podmienok na stavbe ako tých s ktorými sa v detailoch uvažuje je potrebné na stavbu prizvať projektanta. Všetky prvky v detailoch je potrebné pred výrobou zamerať priamo na stavbe.

Všetky navrhované vlastnosti materiálov je možné nahradiť obdobnými materiálmi s rovnakými stavebnotechnickými a fyzikálnymi vlastnosťami iných certifikovaných výrobcov. Každú zmenu oproti tomuto projektu je nutné odsúhlasiť so zodpovedným projektantom. Projektanti nezodpovedajú za chyby vzniknuté nedodržaním náplne a pokynov tejto PD, preto je potrebné každú zmenu vopred konzultovať s projektantmi. Projekt požičať, zverejniť, rozmnožiť, používať na účely inej stavby, ukázať z neo odpisy, výpisy alebo kopie bez písomného súhlasu autorov je porušenie platných práv!

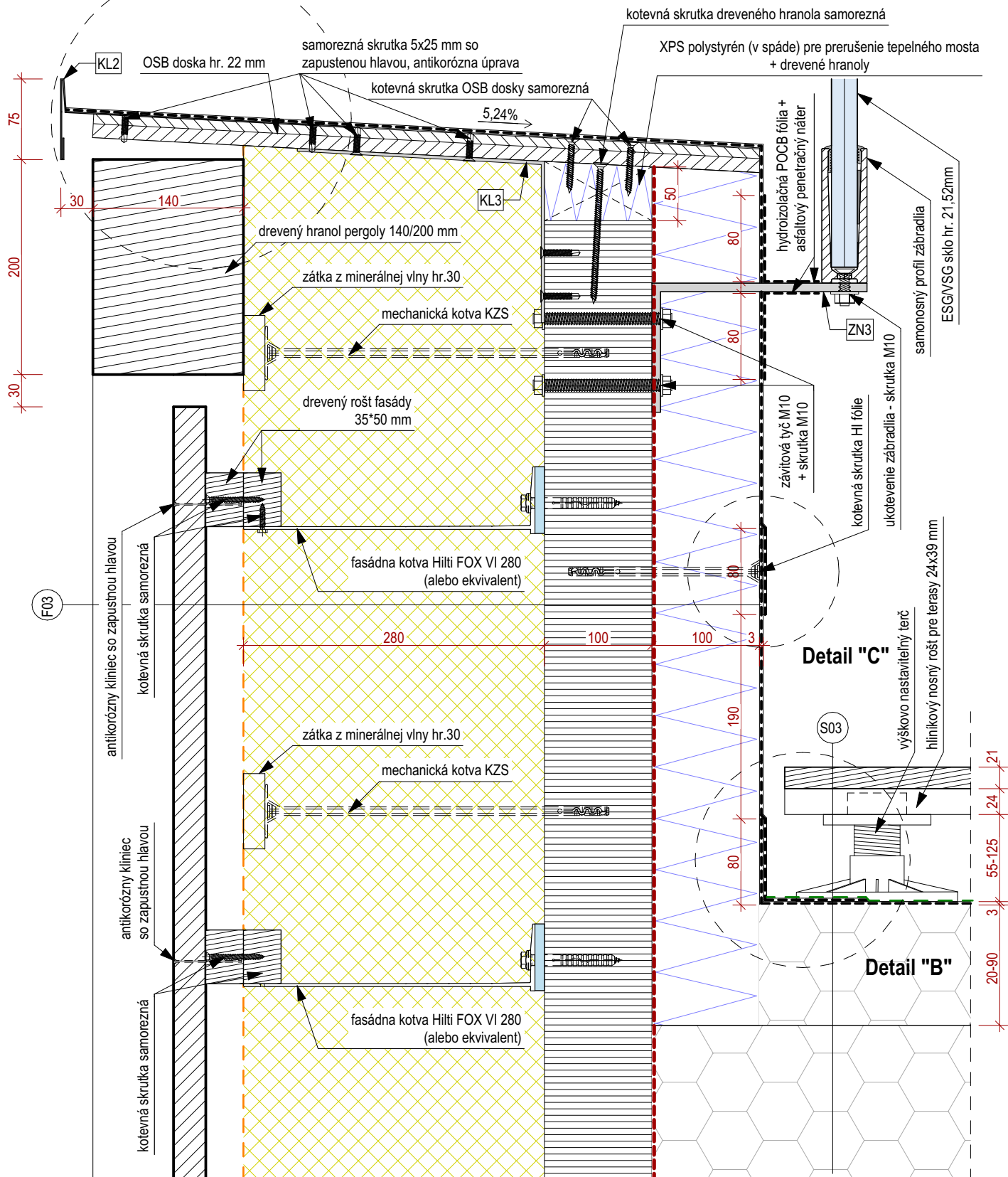
stavebník	BBSK, Námestie SNP 23/23, 974 01 Banská Bystrica	VISIA®	
generálny projektant	VISIA s.r.o., Sládkovičova 2052/50A, 927 01 Šaľa		
zodpovedný projektant	Ing. Ladislav Chatrnúch		číslo revízie
autor	Ing. Arch. Michal Babinec, Ing. Arch. Šimon Rusina		dátum revízie
vypracoval	Ing. Juraj Beňo	stupeň	DSPaR
		dátum	10/2023
kontroloval	Ing. Michal Klenovič	číslo zákazky	101CC080623
profesia	D1 architektúra		
názov stavby	SOŠ Technická Lučenec - novostavba edukačného centra, rekonštrukcia objektu školy a spoločenského objektu		
miesto stavby	SOŠ Technická, Dukelských Hrdinov 2, 984 01	mierka	1:50
stavebný objekt		formát	210x297
názov výkresu	DETAILY	číslo výkresu	D1-103-18



ŠPECIFIKÁCIE:	
F02 F04 F06	Skladba fasády, viď skladby konštrukčných vrstiev
S01	Skladba strechy, viď skladby konštrukčných vrstiev
Klx	Klmpiarsky výrobok, viď výkaz klmpiarskych prvkov
Pri realizácii je nutné dodržiavať technologické predpisy výrobcov	

NÁZOV:	Detail fasády pri atike nad 1.NP pri zábradlí			VISIA®
OZNAČENIE:	D02	MIERKA:	1:5	

Detail "A"

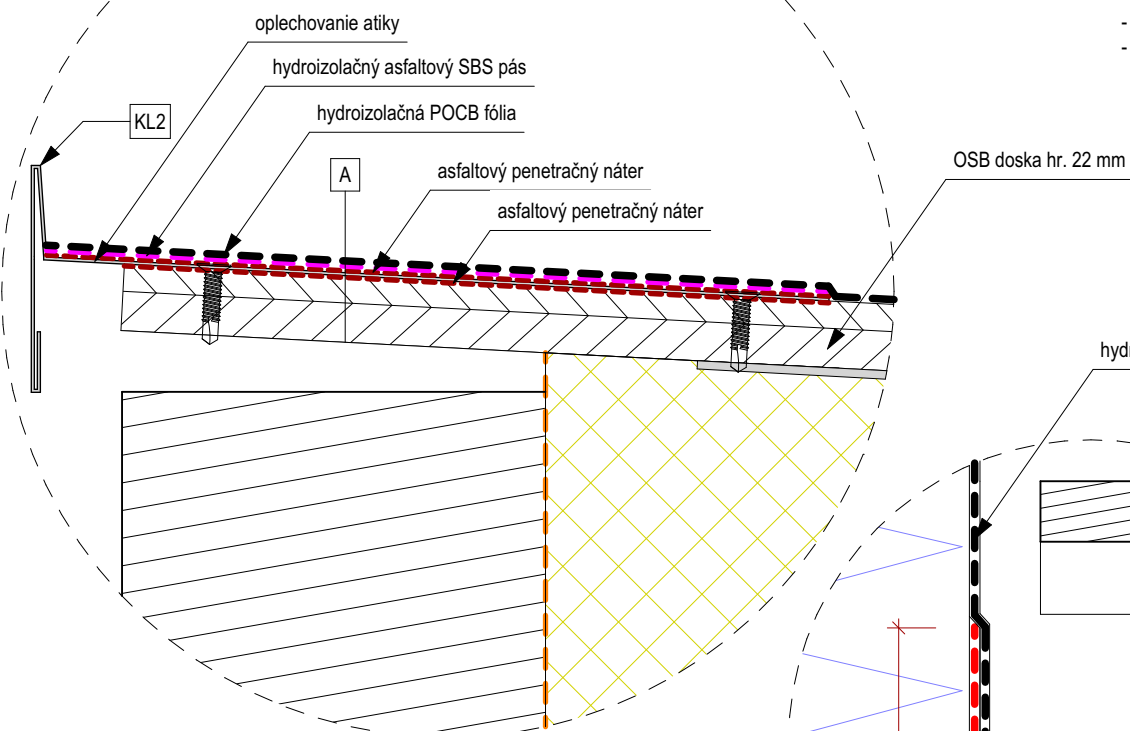


ŠPECIFIKÁCIE:

F03	Skladba fasády, viď skladby konštrukčných vrstiev
S03	Skladba podlahy, viď skladby konštrukčných vrstiev
KI2	Klmpiarsky výrobok, viď výkaz klmpiarskych prvkov
ZN3	Zámočnícky výrobok, viď výkaz zámočníckych výrobkov
Pri realizácii je nutné dodržiavať technologické predpisy výrobcov	

NÁZOV:	Detail A, B, C, D			VISIA®
OZNAČENIE:	D02a	MIERKA:	1:2,5	

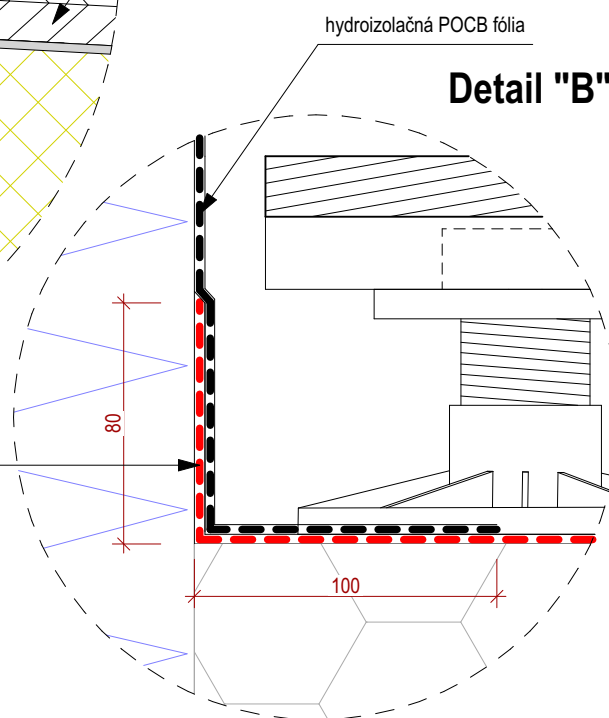
Detail "A"



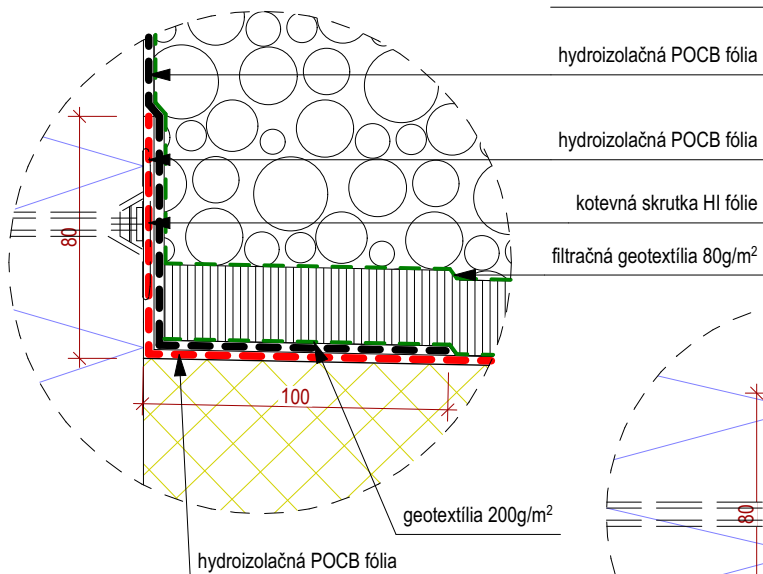
Skladba A

- hydroizolačná POCB fólia
- hydroizolačný asfaltový SBS pás
- asfaltový penetračný náter
- oplechovanie atiky
- asfaltový penetračný náter
- OSB doska

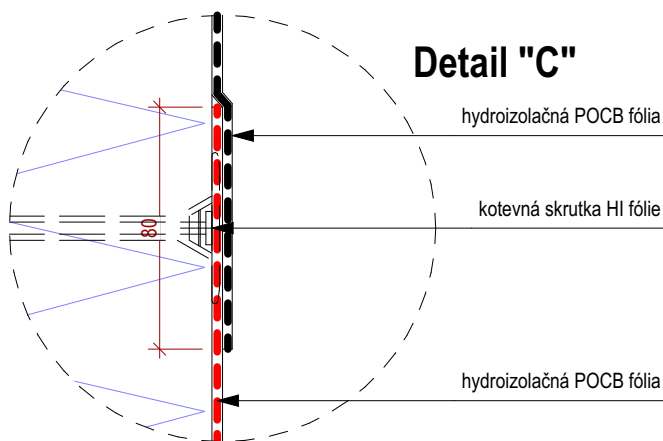
Detail "B"



Detail "D"



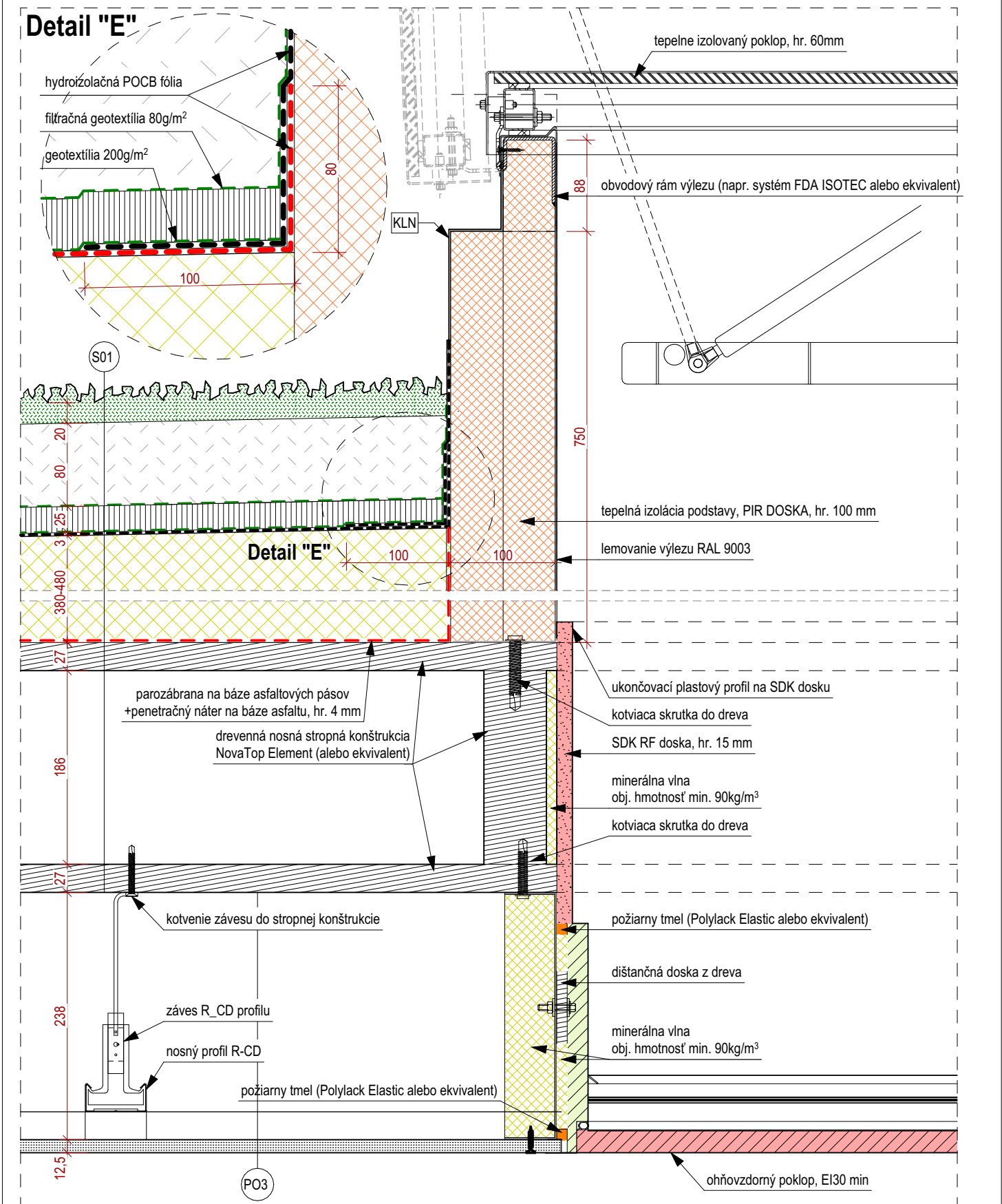
Detail "C"



ŠPECIFIKÁCIE:

F03	Skladba fasády, viď skladby konštrukčných vrstiev
S03	Skladba podlahy, viď skladby konštrukčných vrstiev
KI2	Klmpiarsky výrobok, viď výkaz klmpiarskych prvkov
ZN3	Zámočnícky výrobok, viď výkaz zámočníckych výrobkov
Pri realizácii je nutné dodržiavať technologické predpisy výrobcov	

NÁZOV:	Detail plochej strechy - výlez			VISIA®
OZNAČENIE:	D04	MIERKA:	1:5 , 1:2,5	



ŠPECIFIKÁCIE:

S01	Skladba strechy, viď skladby konštrukčných vrstiev
KLN	Klamiarsky výrobok
Pri realizácii je nutné dodržiavať technologické predpisy výrobcov	

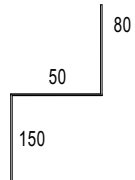
klamiarsky prvok **KLN**

RS = 280 mm

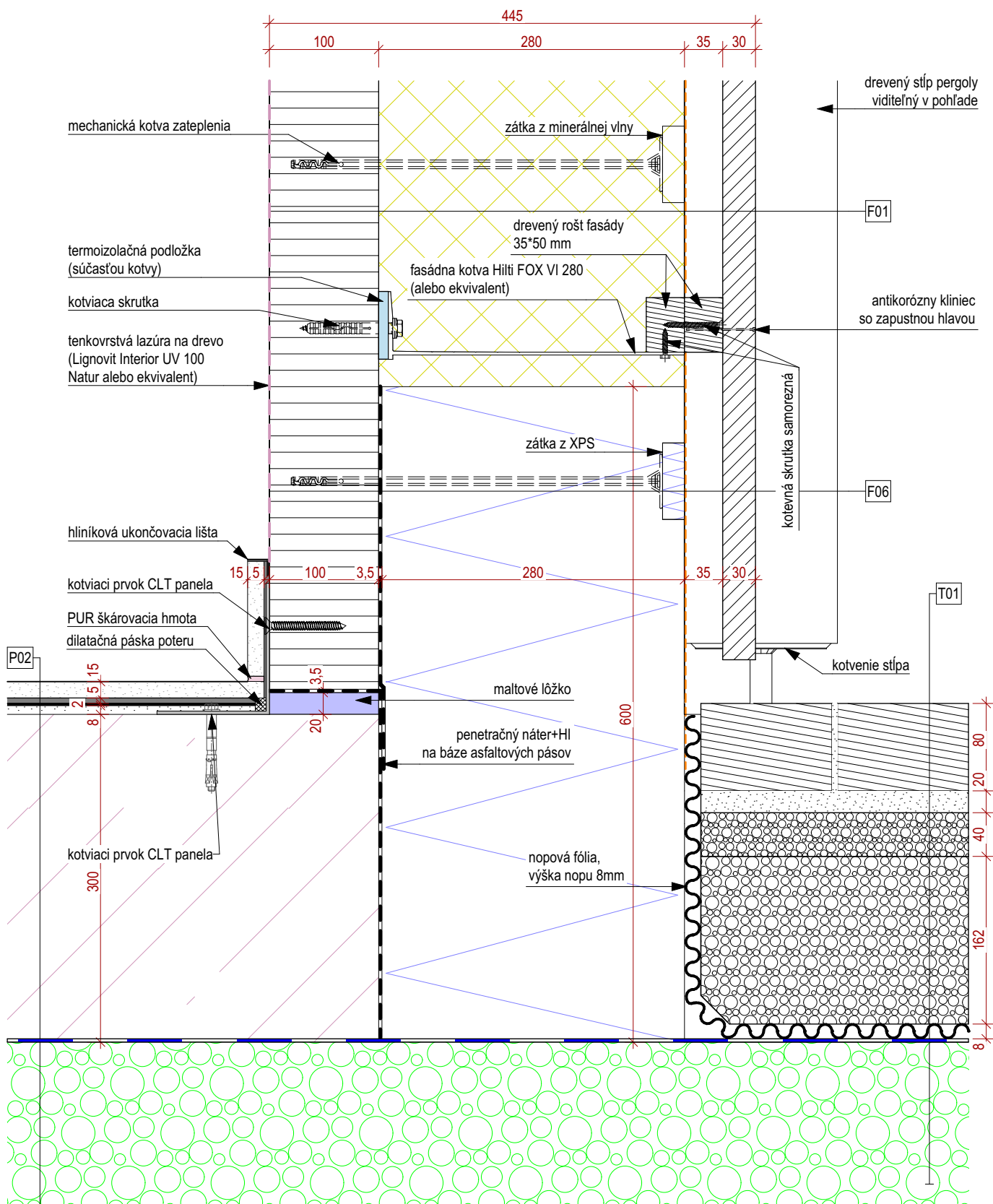
hrúbka 1,5 mm, plech s farebnou

povrchovou úpravou

lepený k podkladu klamiarskym lepidlom

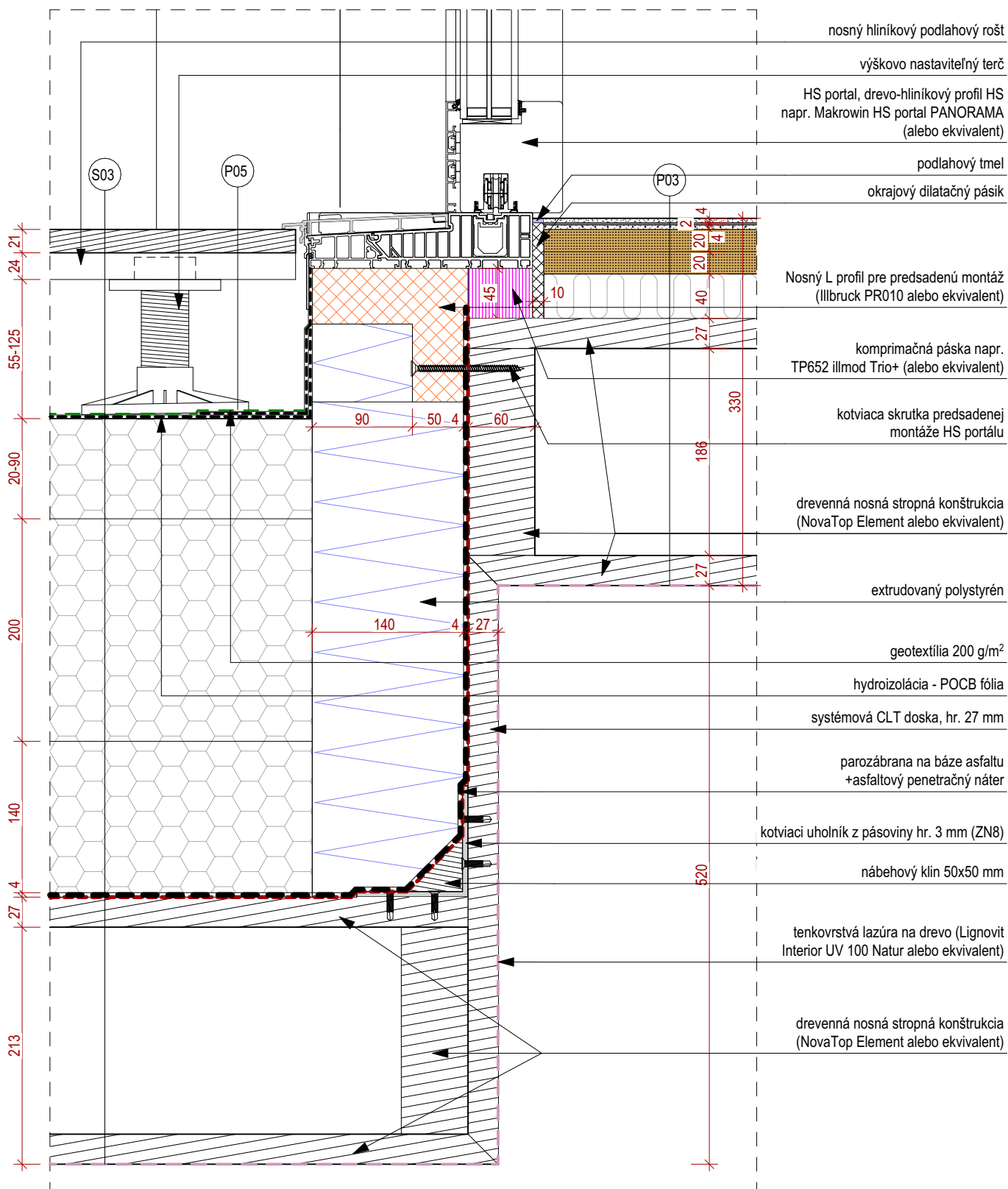


NÁZOV:	Detail kotvenia CLT panela pri základovej doske a sokla pri drevenej fasáde			VISIA®
OZNAČENIE:	D05	MIERKA:	1:5	



ŠPECIFIKÁCIE:

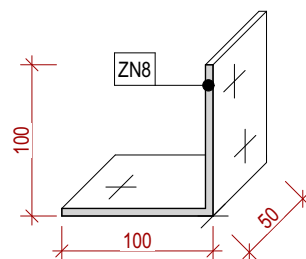
F01 F05	Skladba fasády, viď skladby konštrukčných vrstiev
P02	Skladba podlahy, viď skladby konštrukčných vrstiev
T01	Skladba spevnených plôch, viď skladby konštrukčných vrstiev
Pri realizácii je nutné dodržiavať technologické predpisy výrobcov	



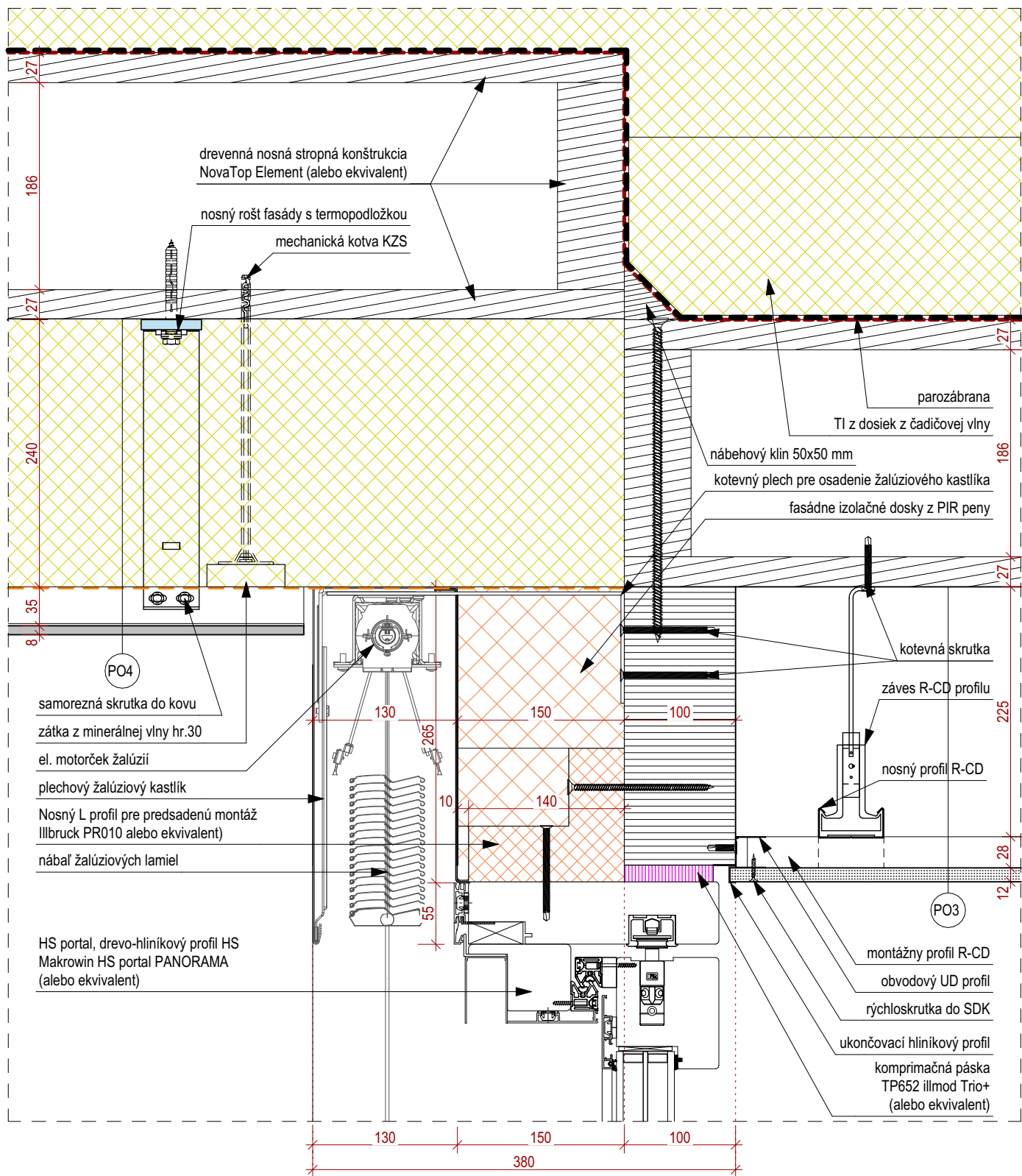
ŠPECIFIKÁCIE:

- P03 P05** Skladba podlahy, viď skladby konštrukčných vrstiev
- S03** Skladba strechy, viď skladby konštrukčných vrstiev
- Pri realizácii dodržiavať technologické predpisy výrobcov.

- ZN8**
- Dĺžka: 200 mm
- Šírka: 50 mm
- Počet: 2 ks / 1 bm
- Celkový počet: 11 ks



NÁZOV:	Detail nadpražia so žalúziou - HS portal			VISIA®
OZNAČENIE:	D07	MIERKA:	1:5	



ŠPECIFIKÁCIE:

PO3 PO4

Skladba podhľadu, viď skladby konštrukčných vrstiev

Pri realizácii dodržiavať technologické predpisy výrobcov.

NÁZOV:	Detail zasklenej steny pri okapovom chodníku			VISIA®
OZNAČENIE:	D09	MIERKA:	1:5	

betónový obrubník 1000 x 200 x 50 mm

okapový chodník

drevený stĺpik viditeľný v pohľade

kotvenie dreveného stĺpika pergoly

nopová fólia, výška nopu 8 mm

geotextília 200 g/m²

okapový Pz. plech

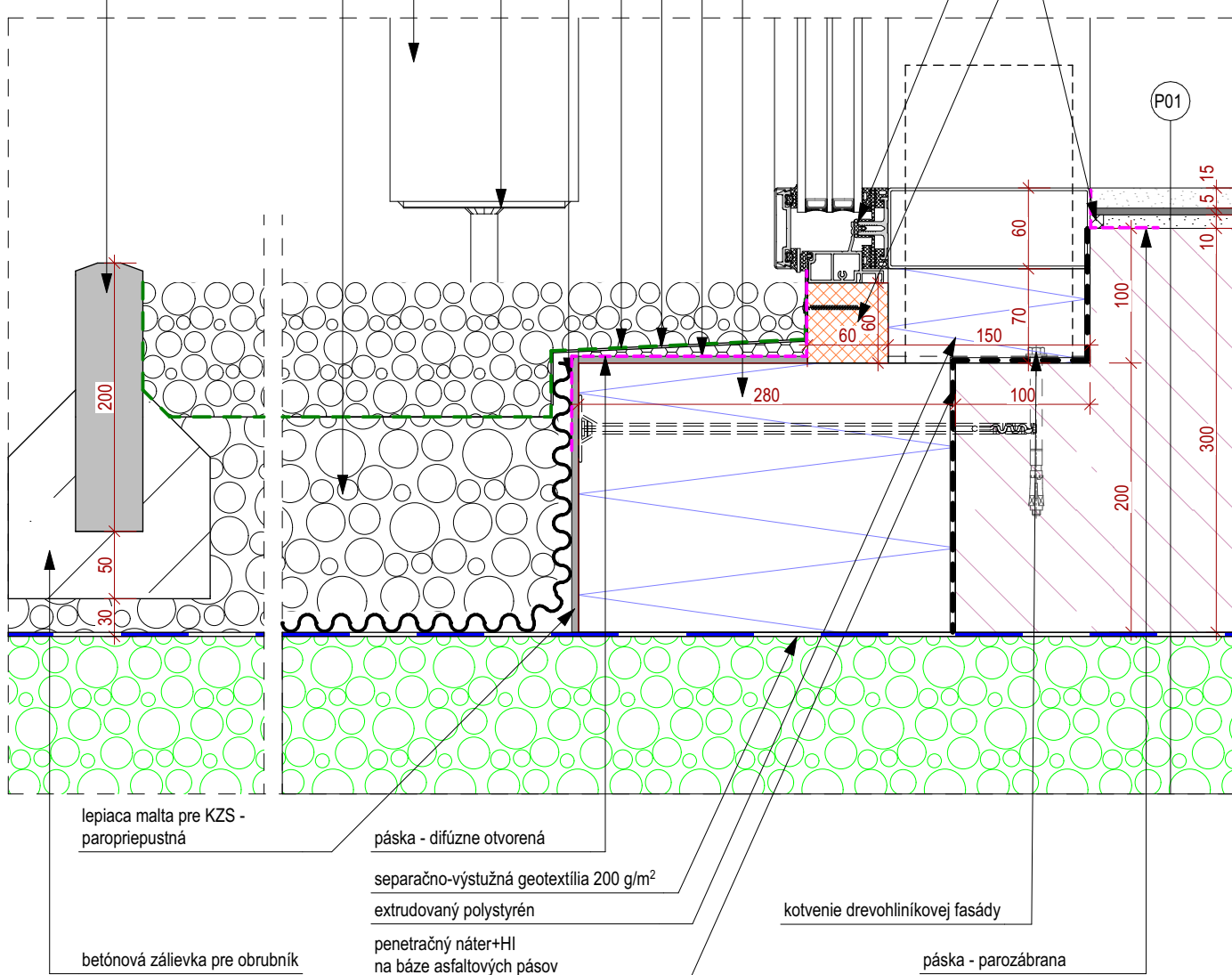
PUR pena

extrudovaný polystyrén

drevohlínková fasáda

PIR izolácia, hr. 60 mm

dilatačný pásik podlahy



lepiaca malta pre KZS -
paropriepustná

páska - difúzne otvorená

separačno-výstužná geotextília 200 g/m²

extrudovaný polystyrén

penetračný náter+HI
na báze asfaltových pásov

kotvenie drevohlínkovej fasády

páska - parozábrana

betónová zálievka pre obrubník

ŠPECIFIKÁCIE:

P01

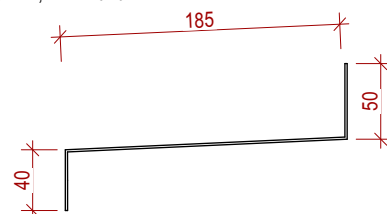
Skladba podlahy, viď skladby konštrukčných vrstiev

Pri realizácii dodržiavať technologické predpisy výrobcov.

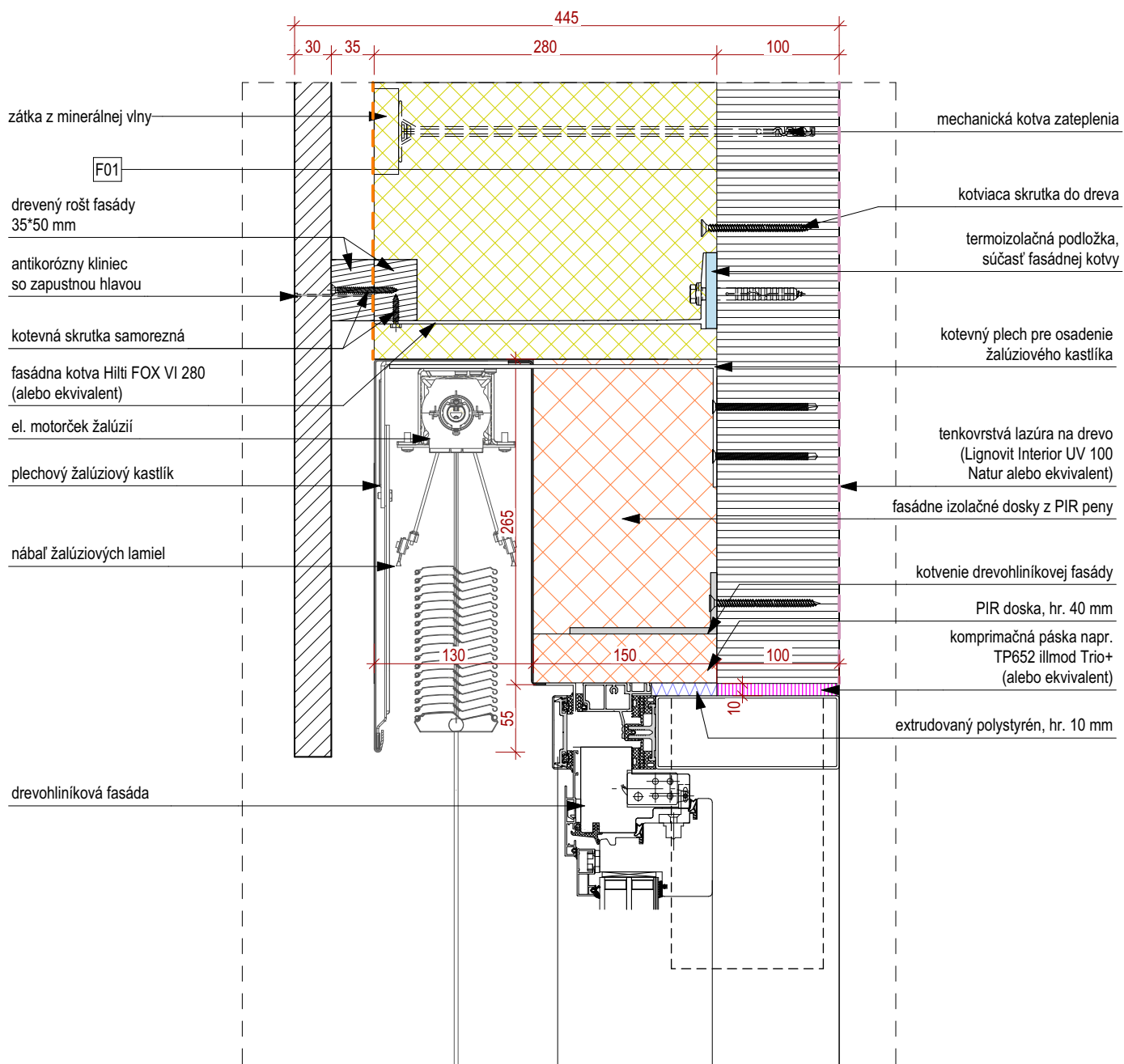
OKAPOVÝ PLECH

Pozinkovaný plech hr. 0,63 mm, RAL 7016

RS = 275 mm



NÁZOV:	Detail zasklenej steny - nadpražie so žalúziou			VISIA®
OZNAČENIE:	D10	MIERKA:	1:5	



ŠPECIFIKÁCIE:

F01

Skladba podlahy, viď skladby konštrukčných vrstiev
Pri realizácii dodržiavať technologické predpisy výrobcov.